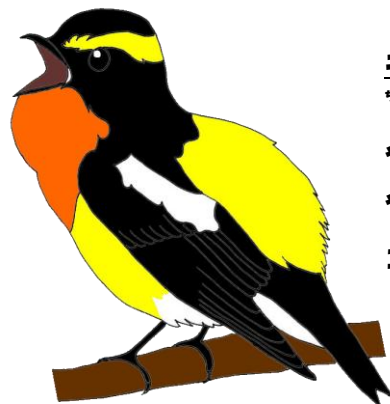


豊田市自然観察の森

自然観とところ情報

うづき
4月～卯月～



キビタキ

ちゅうじゅん には、なつとり つぎつき 中旬には、夏鳥が次々とやってきます。オオルリ、ヤセダイムシクイなどがコーラスを奏でます。

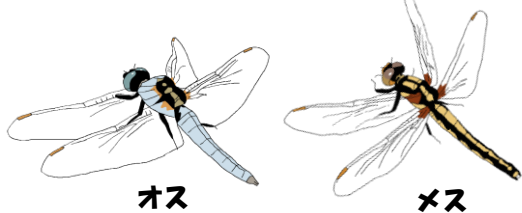
千ゴユリ

たか 高さ10cmほどのユリです。したを向いて咲くので、しゃがみこんで見てくださいね。



シオヤトンボ

はるいちばん 春一番のトンボが出始めます。羽化してしばらくはオス・メス共に黄色ですが、オスは成熟すると青っぽくなります。



スミシの仲間いろいろ

タチツボスミシやニョイスミシ(ツボスミシ)など、場所によって違った種類のスミシの仲間が見られます。



ウラシマソウ

うらしまたろう 浦島太郎が釣りをしているように見えることからこの名前がつけました。

コバノミツバツツジ

ピンクの花が観察路をいろどります。チョウなどが蜜を吸いにやってきます。

