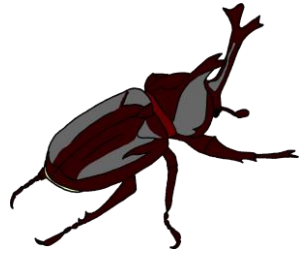


自然観とところ情報

はつき
8月 ~葉月~



カブトムシ

まだまだ元気いっぱい。
他にどんな昆虫が樹液
に来ているかな？

ウバユリ

薄緑色の花が咲きます。花
の時期に葉（歯）がないこ
とからこの名前がついた説
がありますが、さあ、葉は
本当にないかな？

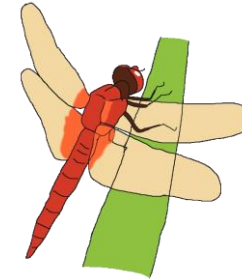
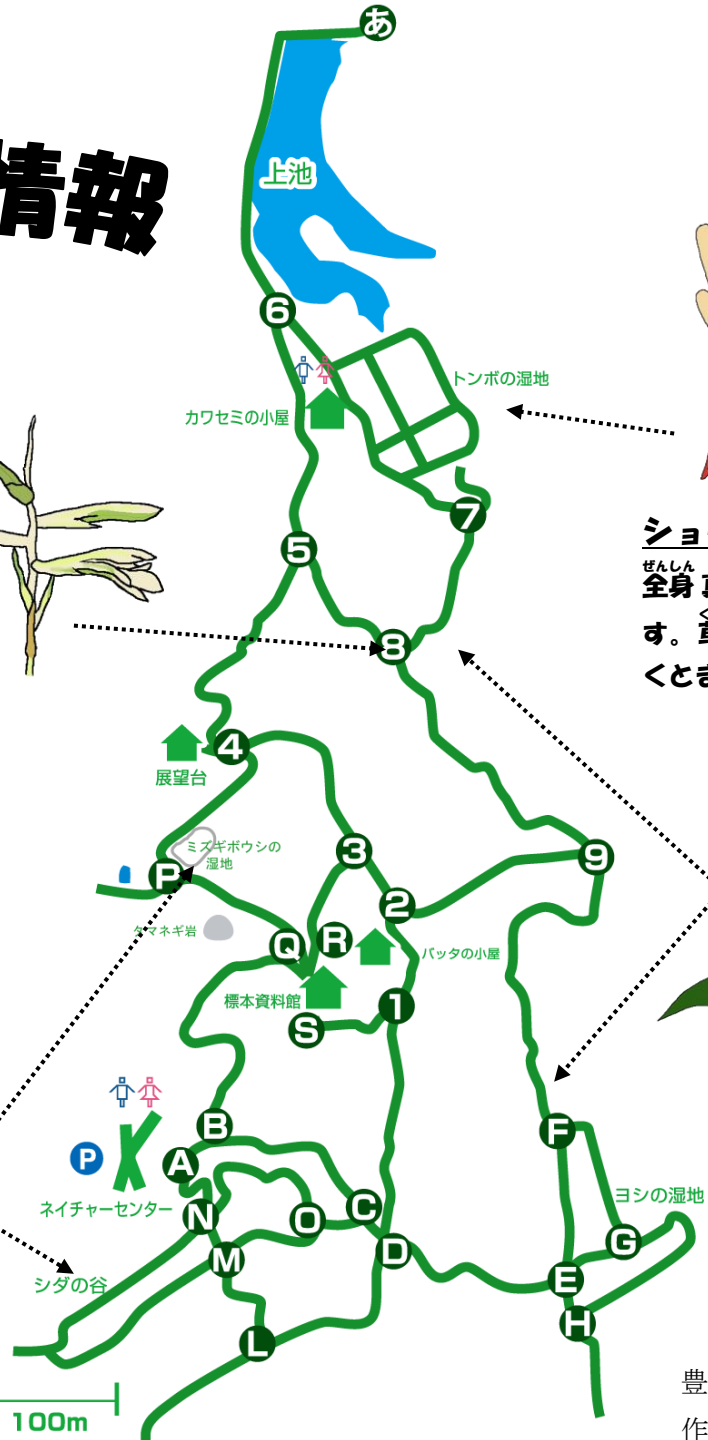
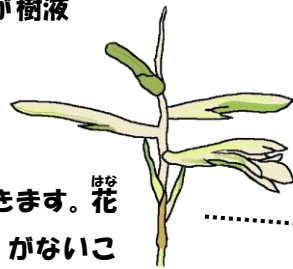
サンショウクイ

(絶滅危惧種)

下旬ごろに木の実を食べる姿が
見られることがあります。

ミスギボウシ

花は薄紫色で、白だたりの
よい湿地に咲きます。
細い茎で頑張って立っています。



チョウトンボ

光が当たるとハネがキラ
キラ輝きます。ヨシなどの
てっぺんにとまります。

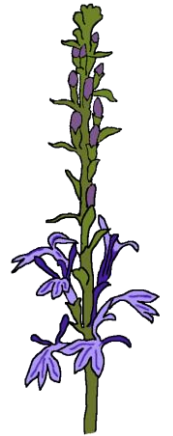
ショウジョウトンボ

全身真っ赤なトンボで
す。草の高いところによ
くとまります。



クサギ

名前と違って、花はよい
香りがします。チョウな
どが蜜を吸いによく集ま
ってきます。



サワギキョウ

手を広げたような形の
花が咲きます。人の背く
らいの高さになります。